

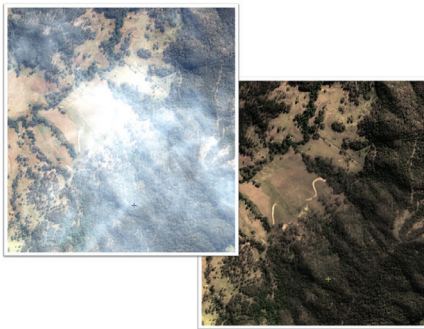
Geomatica

Geomatica 2013 incorpora una amplia gama de actualizaciones que le permitirán culminar proyectos más grandes en menor tiempo y con menor número de errores. Viene con despliegue gráfico que ilustran claramente la sobreposición de imágenes y la identificación de los puntos de control terrestre y Puntos de Amarre en todo el proyecto. Posibles problemas en los datos, son señalados en el nuevo Visor de Proyecto (Project Overview) que le permite evaluar la calidad y la cobertura del proyecto, antes de comprometer valiosas horas en esa labor. Ahora es posible contar con actualizaciones inmediatas, lo cual hace posible rastrear cambios en múltiples proyectos, con un alto nivel de confianza y con una exactitud óptima.

La increíble velocidad de procesamiento de Geomatica le permitirá mejorar sus flujos de trabajo y manejar con facilidad mosaicos que contengan más de 1.000 imágenes. Tanto así, que usted se preguntará cómo hizo para sobrevivir antes sin esta ventajosa característica.

Corrección atmosférica: Nubes? Neblina? No hay problema!

Otra de las ventajas que ofrece la tecnología de punta de Geomatica 2013 son los flujos de trabajo de Corrección Atmosférica completamente rediseñados los cuales permiten al usuario detectar las nubes y la neblina dentro de sus imágenes, haciendo posible la producción de mosaicos nítidos en áreas plagadas de nubes de manera intuitiva. La extracción automatizada de metadatos mejorará ostensiblemente la velocidad y la exactitud del flujo de trabajo.



Extracción MDE de alta calidad

La extracción de Modelos Digitales de Elevación de alta calidad y alta resolución a partir de los más recientes sensores (WorldView-2, Pleiades, GeoEye), es más fácil y más rápida que nunca antes en la historia y una de sus ventas es el empleo de algoritmos completamente nuevos, habilitados para OpenMP. Trabaje con cientos o miles de pares estéreo, ingestión de miles de millones de puntos Lidar, curvas de nivel/cotas y otros datos de elevación para crear modelos de elevación impecables nítidos y continuos.

TRABAJE MÁS RÁPIDO

Acelere su flujo de trabajo

Culmine proyectos más grandes en menos tiempo y con menor cantidad de errores, empleando gráficas que ilustran claramente la yuxtaposición de las imágenes, además de identificar Puntos de Amarre y el Punto de Control Terrestre

Corrección Atmosférica

La aplicación para Corrección Atmosférica emplea tecnología de punta basada en wizard que permite detectar automáticamente las nubes y eliminar la neblina en sus imágenes

Descubra sus datos

Cambie su forma de trabajar con Repositorios grandes y complejos con nuestra herramienta de catalogo basada en la Internet, la cual recorre su disco (o servidor) para crear automáticamente huellas para datos raster y datos vectoriales geoespaciales

Plataformas Soportadas



Geomatica se encuentra disponible en las siguientes plataformas:

Windows

Fabricante	Microsoft
Hardware	Intel/AMD x86_64 64-bit, Intel/AMD x86_32 32-bit
Versiónes Soportadas	Windows XP/ Windows 7/Server 2003/Server 2008

Linux

Fabricante	Various
Hardware	Intel/AMD x86_64 64bit
Versiónes Soportadas	Red Hat 5,6 / Ubuntu 10.04 / SUSE 11

Nota: Multiplicidad de Procesadores e Híper-hilado

Se ha diseñado funcionalidad específica en Geomatica para aprovechar múltiples máquinas de procesamiento e híper-hilado. Para obtener la lista de los que tienen soporte le rogamos contactar a PCI Geomatics.

Nota: Soporte Linux

El software Linux se ha sometido a prueba en los siguientes sistemas; SUSE 11.2, Red Hat 5, Red Hat 6 and Ubuntu 10.04 LTS.

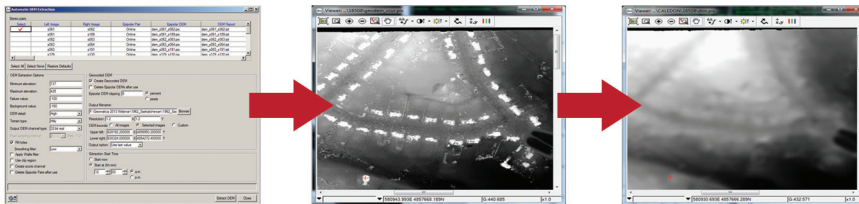
Si su versión de Linux es compatible con las versiones glibc y gcc enumeradas en la lista, debe poder instalar y correr el software. Sin embargo, PCI no ha probado todas las opciones.



PCI Geomatics Headquarters
50 West Wilmot Street, Suite 100
Richmond Hill, Ontario
Canada, L4B 1M5
Teléfono: 1 (905) 764-0614
Fax: 1 (905) 764-9604
Correo: info@pcigeomatics.com
Internet: www.pcigeomatics.com

Extracción de MDE de alta calidad

La extracción de Modelos Digitales de Elevación de alta calidad a partir de los sensores más recientes (WorldView-2, Pleiades, GeoEye) es más fácil y rápida y ahora se caracteriza por la ventaja de tener algoritmos completamente nuevos habilitados para OpenMP. Trabaje con cientos o miles de pares estéreo, ingestión de miles de millones de puntos, curvas de nivel/cotas y otros datos de elevación para crear modelos de elevación impecables nítidos y continuos.



Características que le encantarán

Automatización: Geomatica produce automáticamente mosaicos inteligentes, incluyendo la detección y la eliminación de variaciones en el brillo de la imagen, el balance de color radiométrico entre imágenes y la determinación automática de líneas de corte para minimizar la visibilidad de las costuras en el mosaico.

Sensores soportados: PCI Geomatics se enorgullece en ser siempre la primera en llegar al mercado con nuevo soporte a formatos y sensores. Geomatica 2013 agrega soporte para los siguientes:

Visualización de datos: Hemos realizado muchas mejoras para ayudarle a manejar mejor de su flujo de trabajo y a visualizar catálogos de imágenes grandes así como mejorar los resultados del procesamiento.

Nuevos Sensores

Pleiades
UAVSAR
Sentinel-1

Actualización de Sensores Existentes

Deimos
ZY3
CBERS02C

- Focus incluye capacidad mejorada para la selección de múltiples imágenes para realce así como el ajuste y el cambio de la combinación de bandas de múltiples imágenes al mismo tiempo
- Habilidad para generar una banda azul de SPOT (para lograr compuestos de color natural)
- Mejoras en la herramienta de perfil para desplegar múltiples bandas al tiempo

Mejoras en aplicaciones para Radar: SAR es una herramienta particularmente atractiva para muchas aplicaciones debido a su habilidad para recopilar imágenes de resolución fina bajo cualquier condición meteorológica y de luminosidad.

- Mejor desempeño de los algoritmos SAR (ejecución OpenMP)
- Delineación automática de cuerpos de agua
- Capacidad de interacción mejorada con el usuario para SPW (texto Editable, 2D, 3D y estático)
- Procesamiento intuitivo (flujo de trabajo basado en los datos y parámetros disponibles)



www.geosoluciones.cl